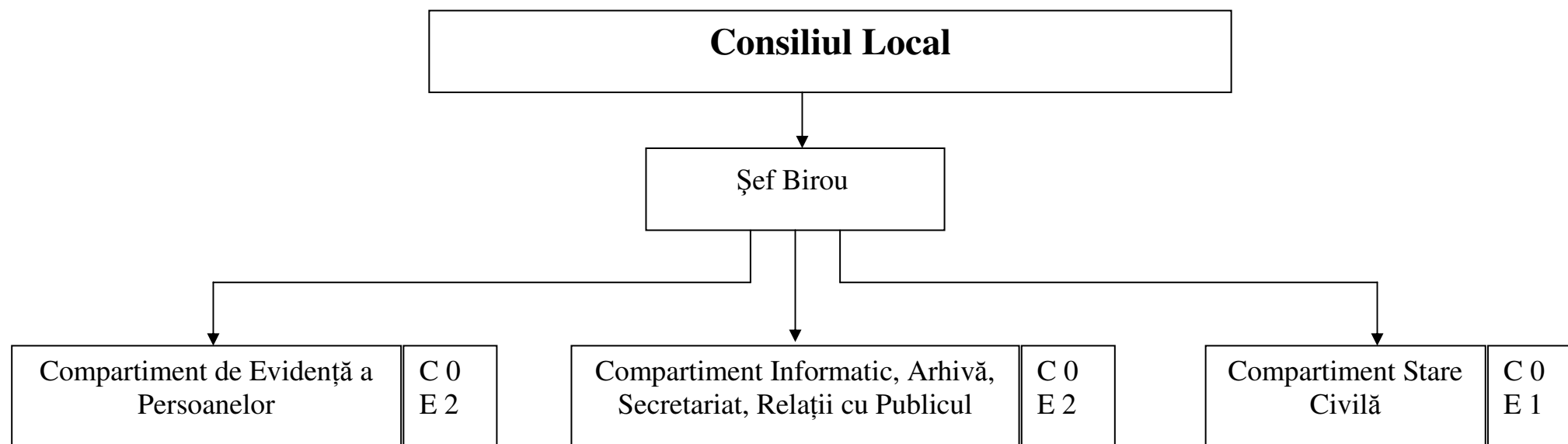


ORGANIGRAMA

Serviciului Public Comunitar de Evidența Persoanelor al orașului Făurei



Număr posturi	
Total = 6, din care:	
Conducere = 1	Detașați = 1
Execuție = 5	Contractuali = 3
	Funcționari publici = 2

STAT DE FUNCȚII

Nr. crt.		Funcția de conducere	Funcția de execuție	Nivel studii	Clasă	Grad profes.	Treaptă	Număr posturi	Observații
1	Vacant	Șef birou		S				1	Funcție publică
Compartiment de evidență a persoanelor									
2			Referent	M	III		I A	1	Detașat
3	Vacant		Referent	M			II	1	CIM
Compartiment informatic, arhivă, secretariat, relații cu publicul									
4		Analist (programator) ajutor		M			I A	1	CIM
5	Vacant	Analist (programator) ajutor		M			II	1	CIM
Compartiment Stare civilă									
6			Referent	M	III	Superior	1	1	Funcție publică