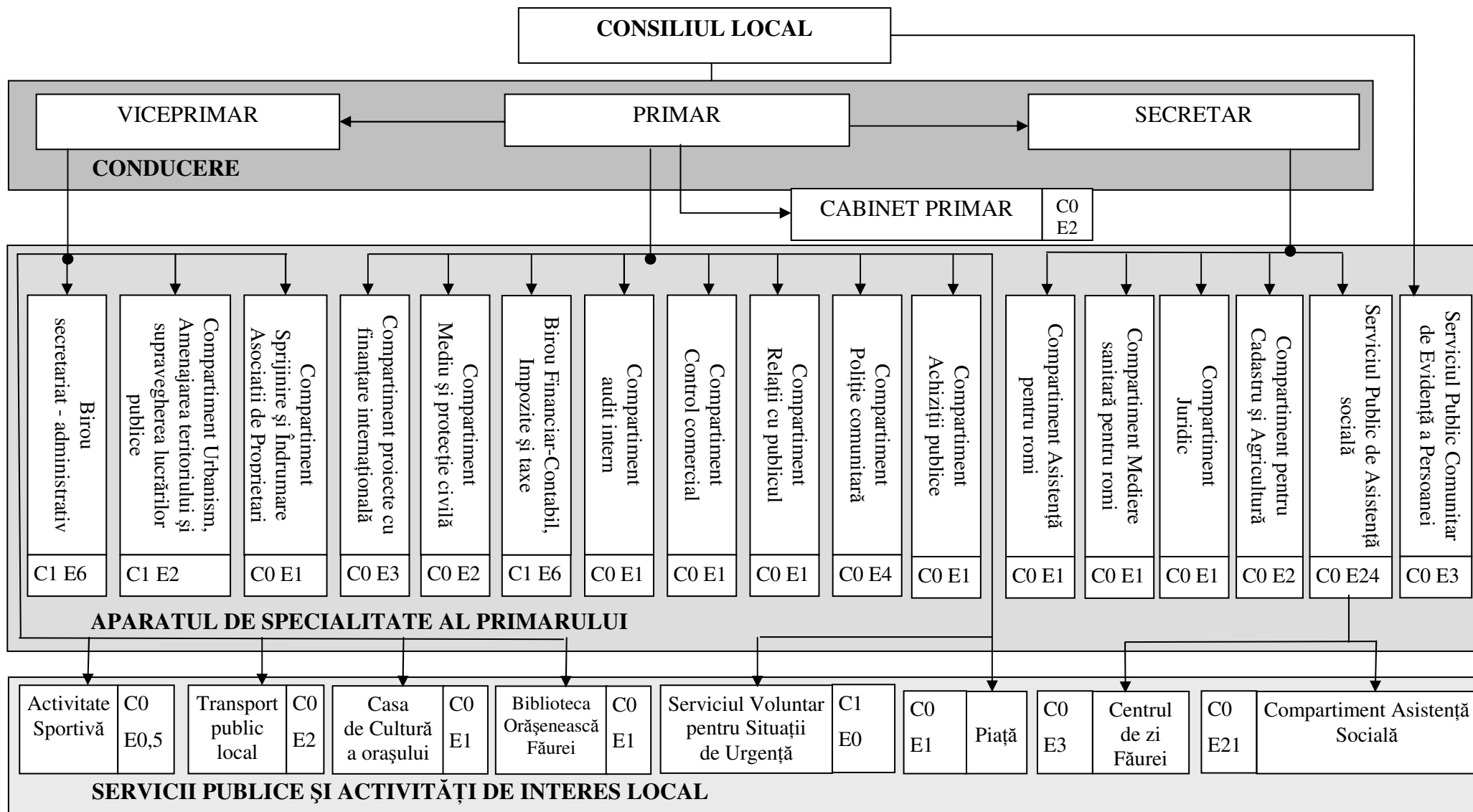


ORGANIGRAMA

aparaturii de specialitate al primarului orașului Făurei



STAT DE FUNCȚII

Nr crt	Structura	Capitol bugetar	Funcția de demnitate publică	Funcția publică		Clasa	Gradul profesional	Treapta de salarizare	Nivel studii	Funcția contractuală		Gradul/treapta profesională	Nivel studii	Observații
				De conducere	De execuție					De conducere	De execuție			
1	Demnitari	51.02	Primar oraș categoria III										S	
2		51.02	Viceprimar oraș categoria III										S	
3	Secretar	51.02	Secretar oraș categoria III	Secretar				1					S	
4	Cabinetul primarului	51.02									Consilier	IA	S	Vacant
5		51.02									Consilier	IA	S	Vacant
6	Birou financiar-contabil, impozite și taxe	51.02		Șef birou				1	S					
7		51.02			Consilier	I	Superior	1	S					
8		51.02				Inspector	I	Principal	1	S				
9		51.02				Inspector	I	Principal	1	S				
10		51.02				Referent	III	Superior	1	M				
11		51.02				Inspector	I	Asistent	2	S				
12	51.02										Inspector de specialitate	II	S	
13	Compartiment audit intern	51.02			Auditor	I	Principal	3	S					vacant
14	Compartiment urbanism, amenajarea teritoriului	51.02		Arhitect-șef				2						vacant
15		51.02			Inspector	I	Principal	1	S					vacant
16		51.02				Referent	III	Asistent	2	M				
17	Compartiment juridic	51.02			Consilier juridic	I	Asistent	2	S					
18	Compartiment comunitar pentru cadastru și agricultură	51.02			Referent	III	Asistent	3	M					
19		51.02			Inspector	I	Asistent	3	S					vacant
20	Compartiment control comercial	51.02			Inspector	I	Superior	3	S					

Nr crt	Structura	Capitol bugetar	Funcția de demnitate publică	Funcția publică		Clasa	Gradul profesional	Treapta de salarizare	Nivel studii	Funcția contractuală		Gradul/treapta profesională	Nivel studii	Observații
				De conducere	De execuție					De conducere	De execuție			
21	Compartiment mediu si protecție civilă	74.02			Inspector	I	Asistent	1	S					
22		74.02									Inspector	II	M	
23	Serviciul public de asistență socială - Compartiment asistență socială	68.02			Inspector	I	Asistent	1	S					Temporar vacant
24		68.02									Asistent personal		G	
25		68.02									Asistent personal		G	
26		68.02									Asistent personal		G	
27		68.02									Asistent personal		G	
28		68.02									Asistent personal		G	
29		68.02									Asistent personal		G	
30		68.02									Asistent personal		G	
31		68.02									Asistent personal		G	
32		68.02									Asistent personal		G	
33		68.02									Asistent personal		G	
34		68.02									Asistent personal		G	
35		68.02									Asistent personal		G	
36		68.02									Asistent personal		G	Vacant
37		68.02									Asistent personal		G	Vacant
38		68.02									Asistent personal		G	Vacant
39		68.02									Asistent personal		G	Vacant
40		68.02									Asistent personal		G	Vacant
41		68.02									Asistent personal		G	Vacant

Nr crt	Structura	Capitol bugetar	Funcția de demnitate publică	Funcția publică		Clasa	Gradul profesional	Treapta de salarizare	Nivel studii	Funcția contractuală		Gradul/treapta profesională	Nivel studii	Observații
				De conducere	De execuție					De conducere	De execuție			
42		68.02									Asistent personal		G	Vacant
43		68.02									Asistent personal		G	Vacant
44	Serviciul public de asistență socială – Centrul de zi	68.02									Administrator	II	M	
45		68.02									Asistent social	Debutant	S	Vacant
46		68.02									Muncitor calificat – bucătar	IV	G	
47	Compartiment poliție comunitară	61.02			Agent comunitar	III	Asistent	1	M					
48		61.02			Agent comunitar	III	Asistent	2	M					
49		61.02			Agent comunitar	III	Asistent	2	M					
50		61.02			Agent comunitar	III	Asistent	2	M					
51	Serviciul public comunitar de evidență a persoanei	54.10			Inspector	I	Principal	1	S					
52		54.10									Inspector de specialitate	II	S	
53		54.10									Analist (programator) ajutor	IA	M	
54	Compartiment relații cu publicul	51.02			Inspector	I	Asistent	3	S					
55	Compartiment asistență pentru romi	51.02									Referent	II	M	Vacant
56	Compartiment mediere sanitară pentru romi	66.02									Mediator sanitar		M	
57	Birou secretariat-administrativ	51.02								Șef formație muncitori		II	M	
58		51.02									Șofer	II	G	
59		51.02									Muncitor	IV	G	
60		51.02									Paznic		G	
61		51.02									Paznic		G	
62		51.02									Guard		M	Vacant

Nr crt	Structura	Capitol bugetar	Funcția de demnitate publică	Funcția publică		Clasa	Gradul profesional	Treapta de salarizare	Nivel studii	Funcția contractuală		Gradul/treapta profesională	Nivel studii	Observații
				De conducere	De execuție					De conducere	De execuție			
63		51.02									Guard		M	Vacant
64	Compartiment proiecte cu finanțare internațională	51.02									Consilier	IA	S	
65		51.02									Consilier	IA	S	Vacant
66		51.02										Consilier	I	S
67	Compartiment achiziții publice	51.02			Inspector	I	Superior	1	S					
68	Servicii publice și activități de interes local - Activitate sportivă	67.10									Instructor sportiv	III	M	½ normă, vacant
69	Servicii publice și activități de interes local - Transport public local	80.15									Șofer	II	M	
70		80.15									Inspector	Debutant	S	Vacant
71	Servicii publice și activități de interes local - Casa de Cultură	67.10									Referent	I	S	
72	Servicii publice și activități de interes local - Biblioteca	67.02									Bibliotecar	I	M	
73	Servicii publice și activități de interes local - Piață	70.15									Îngrijitor		G	
74	Servicii publice și activități de interes local - Serviciul voluntar pentru situații de urgență	61.02								Șef serviciu		I	S	Vacant

Sinteza Statului de funcții

		<i>Categorii exceptate sau cu normative separate</i>				<i>Categorii neexceptate</i>
		<i>Asigurări și asistență socială</i>	<i>Sănătate</i>	<i>SPCLEP</i>	<i>Poliție comunitară</i>	
Total personal, din care:	73,5	24	1	3	4	41,5
a) demnitate publică	2	0	0	0	0	2
b) funcționari publici – total din care:	24	1	0	1	4	18
- de conducere, inclusiv secretar oraș	3	0	0	0	0	3
- de execuție	21	1	0	1	4	15
c) personal contractual – total din care:	47,5	23	1	2	0	21,5
- de conducere	2	0	0	0	0	2
- de execuție	45,5	23	1	2	0	19,5